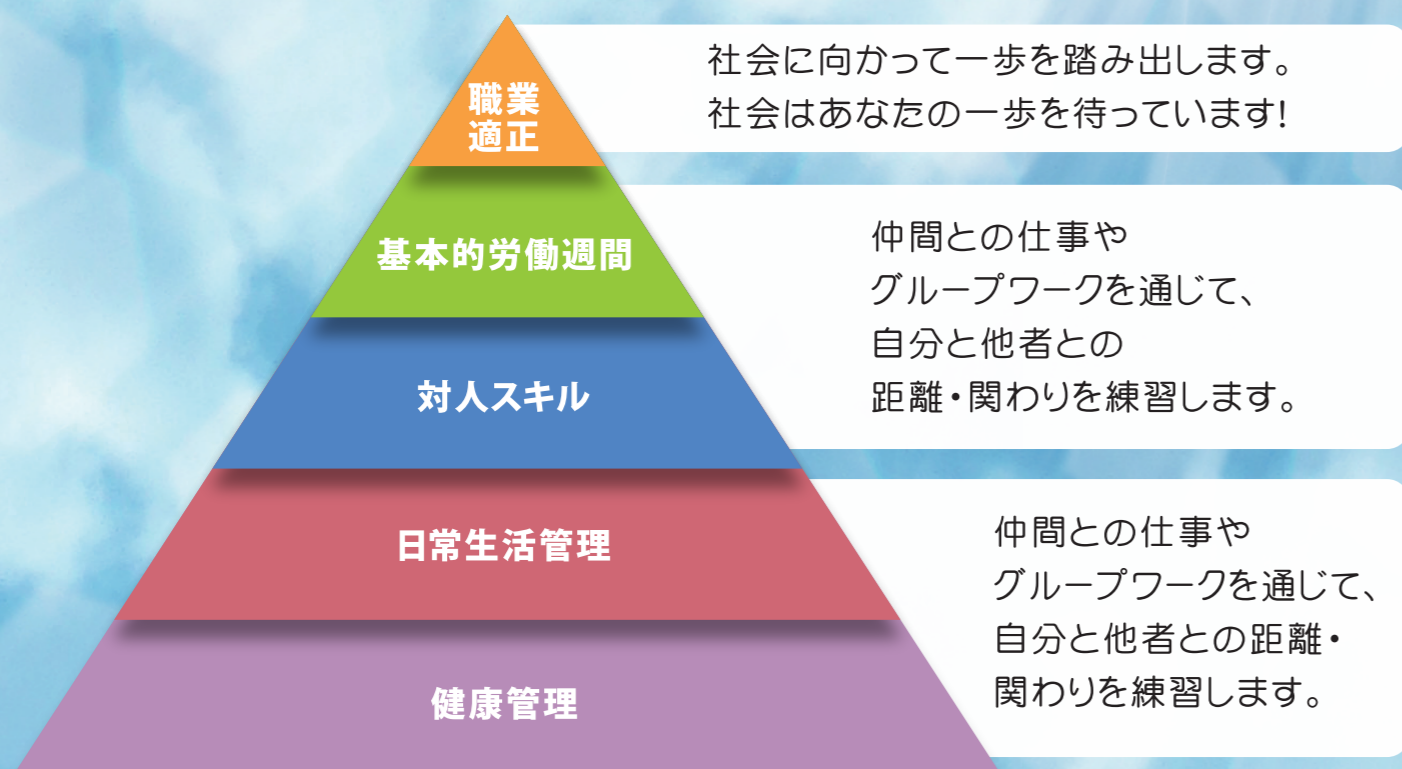


ひとりひとりの個性を伸ばし、
形にするために

「今のあなた」に最も必要な支援を行います。



やりたい事が
仕事になる!

好きだから
続けられる!

私たちは
あなたの気持ちを
全力でサポートします

見学だけでも大丈夫です
まずはお電話ください。

就労継続支援 **B型** セントエイブル福祉会
就労 **移行** 支援 セントエイブル福祉会

0977-76-8881



自信をもって
仕事・就職
ができる!!



**IT系
プログラム**
に強い!

**税務会計
簿記**
に強い!

オフィス系
に強い!

**実習先企業
多数!**

**スキル
アップ**
にコミット!

**圧倒的
現場力!**

連携バックアップ企業 **300**社以上!
(大手会計事務所・大手販売店・クライアント企業)

就労継続支援

B型

就労

移行

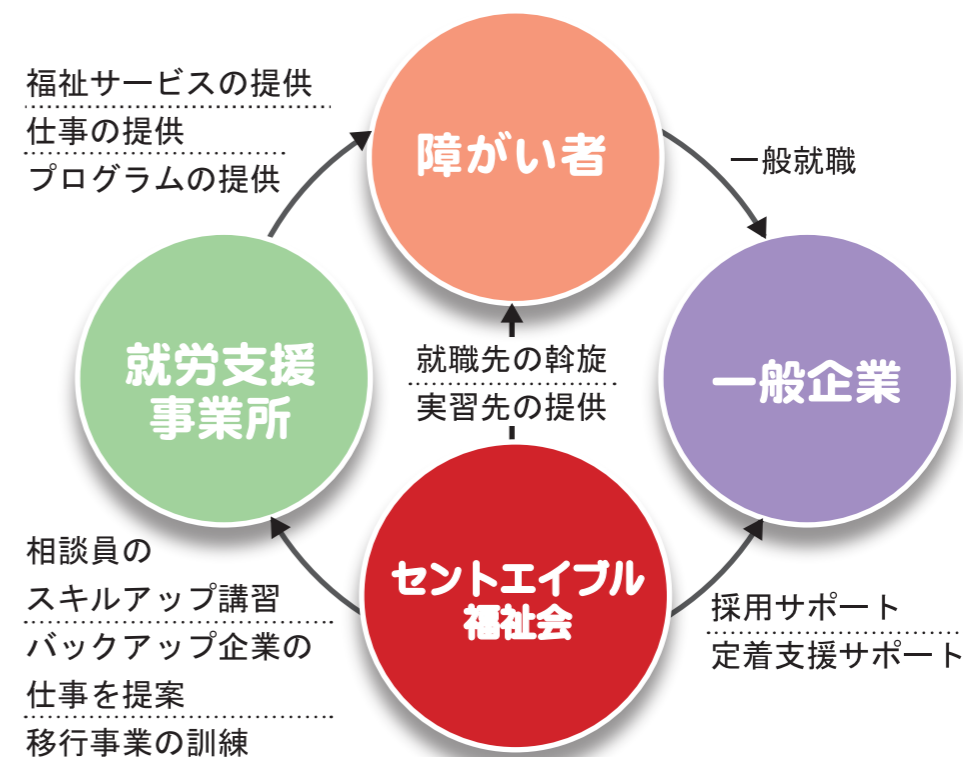
支援

障がい者の グループ



私たちは、「障がい者」という言葉を
社会からなくすことを目標としています。

取り組み



障がい者のちからグループは、障がい者支援・就労系障がい者福祉事業所支援一般企業への人材サービス・仕事の依頼など、各機関との連携を密により良いサービスを提供していきます。

特徴



バックアップ企業多数!

300社以上!

大手会計事務所、大手治療院、クライアント企業様含め
多数の企業のバックアップがあります。だから仕事・就職ができる!!

目次	
セントエイブル福祉会について 2
就労継続支援B型 について 3~6
就労移行支援 について 7~10

\\\\\\\\\\\\\\\\引き続き、お仕事を提供いただける企業様を募集しております\\\\\\\\\\\\\\\\

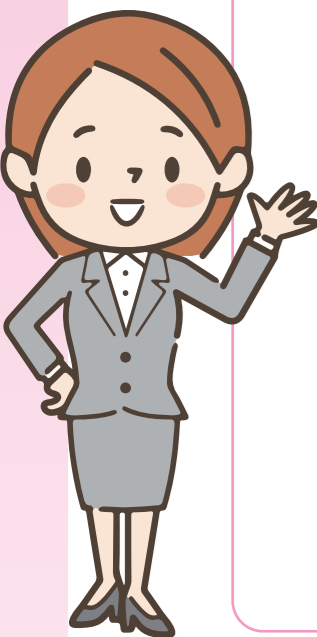
- 1 人材が豊富**
様々な仕事を依頼する事ができます。
- 2 効率化**
ビジネスの選択・集中ができます。
- 3 社会貢献**
福祉事業へ仕事の創出・協力で社会貢献に繋がります。
- 【これまでに受注してきたお仕事】
会計処理、データ入力、レシピ処理、イラスト、チラシ、HP制作、動画、マッサージ、軽作業、等

? 就労継続支援 **B型** ってなに?

企業で働くことが困難である方が

**「労働者」として働きながら、
一般企業への就職を目指すためのサービスです。**

お給料をもらいながら、能力を活かしながら働ける雇用型の障がい福祉サービスです。
一般就労に必要な知識や能力が高まった方は、最終的には一般就労への移行をめざします。



対象となる方

企業等に就労することが困難な方であって、雇用契約に基づき、継続的に就労することが可能な 65 歳未満の方(利用開始時 65 歳未満の方)。

具体的には次のような例が挙げられます。

- (1) 就労移行支援事業を利用したが、企業等の雇用に結びつかなかった方
- (2) 特別支援学校を卒業して就職活動を行ったが、企業等の雇用に結びつかなかった方
- (3) 企業等を離職した方など就労経験のある方で、現に雇用関係がない方



就労継続支援 **B型**

事業所での 1 日

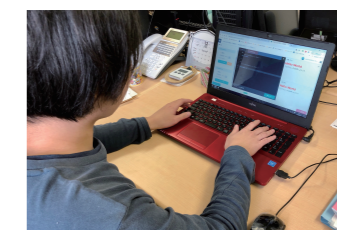
- 9:45 出社・朝礼
- 10:00 午前の就労開始
- 12:00 お昼休憩
- 13:00 午後の就労開始
- 15:45 片付け・掃除
- 16:00 退社



パソコンなど
設備が充実
持参する必要は
ありません



専属の
専門指導員が
わかりやすく
指導します



自分の
能力を
生かして
働けます



**見学・ご相談だけでも大丈夫です!!
是非お気軽にお越しください**



徹底サポートを受けられるから
次につながる!
仕事がしたくなる!
楽しくなる!

連携企業 **300**社以上!

work1 オフィスのお仕事			
work2 ITのお仕事			
work3 会計・簿記のお仕事			
work4 治療院のお仕事			
work5 軽作業のお仕事			

会社概要

法人名 一般社団法人セントエイブル福祉会

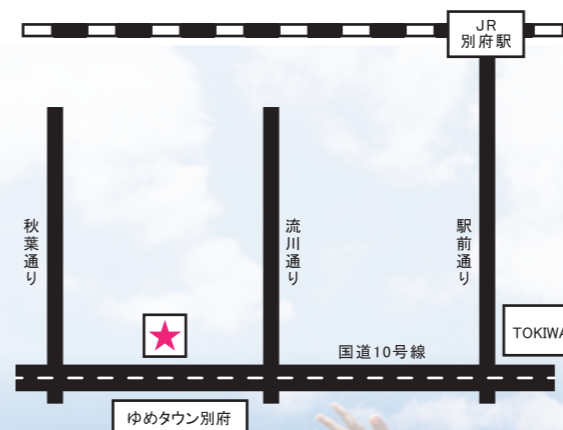
住所 〒874-0943 大分県別府市楠町19-12-3F

事業内容 就労継続支援B型事業所

代表 羽生 正宗

従業員 管理者・サービス管理責任者・職業指導員・生活支援員

アクセス



お問い合わせ

まずはお気軽に見学からお越しください。

TEL:0977-76-8881

気になる点がございましたら
お気軽にご相談ください。
専門スタッフが対応いたします。



? 就労 移行 支援ってなに?

企業で働くことが困難である方が

**一般企業で働く為に
必要な知識や能力を身につけられるサービスです。**

一般企業に就職を目指す障がいをお持ちの方に対し、就労に必要な知識・能力の向上を目的とした訓練や準備、就職活動支援及び就職後の職場定着支援を行います。



対象となる方

就労を希望する 65 歳未満の障害のある方であって、通常の事業所に雇用されることが、可能と見込まれる方。具体的には次のような例が挙げられます。

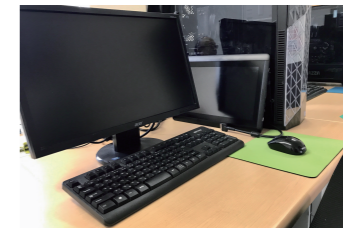
- 就労を希望する方であって、単独で就労することが困難であるため、就労に必要な知識および技術の習得もしくは就労先の紹介その他の支援が必要な 65 歳未満の方



就労 移行 支援

事業所での 1 日

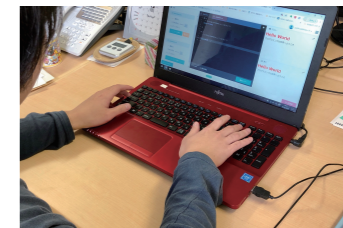
- 9:45 出社・朝礼
- 10:00 午前の訓練
- 12:00 お昼休憩
- 13:00 午後の訓練
- 15:45 片付け・掃除
- 16:00 退社



パソコンなど
設備が充実
持参する必要は
ありません



様々な分野の
経験ある
スタッフが
対応します



自分のペースで
自分に合った
スキルを
磨けます!



**見学・ご相談だけでも大丈夫です!!
是非お気軽にお越しください**



自分の希望した
職種に就職できる
仕事で役立つ
実習が豊富！

連携企業 **300** 社以上！

\\ セントエイブル福祉会 で行う、それぞれの道のり //



1～3ヶ月	個人の特徴、性格を細かく評価！ 仲間と共に就労に向けての「得意」「苦手」を確認！		
	パソコンを使って 仕事をしたい	人と関わる 仕事をしたい	やりがいのある 仕事をしたい
3～5ヶ月	office系資格の獲得 を目指して勉強！	ビジネスマナーを勉強	経理・事務のお仕事を 目指して簿記3級の勉強
6ヶ月	Excel表計算処理技能 認定試験合格！	Word文書処理技能 認定試験合格！	日商簿記検定 3級合格！
～12ヶ月	企業実習		
～15ヶ月	某企業でパソコンを 使ったプログラムの実習	某企業レストランで 接客実習	某会計事務所でアシ スタントとして実習
16～20ヶ月	グループ活動、面接練習、履歴書作成、「やりたい事」が明確に！ 自己PRや将来について仲間に発信！		
24ヶ月	就職活動・就職！ あなたのやりたい事が現実に！企業はあなたの力を待っています！！		

会社概要

法人名 一般社団法人セントエイブル福祉会

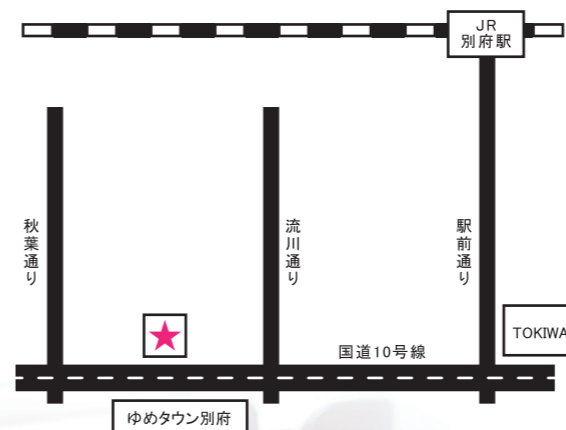
住所 〒874-0943 大分県別府市楠町19-12-3F

事業内容 就労移行支援事業所

代表 羽生 正宗

従業員 管理者・サービス管理責任者・職業指導員
就労支援員・生活支援員

アクセス



お問合せ

まずはお気軽に見学からお越しください。

TEL:0977-76-8881

気になる天がありましたら
お気軽にご相談ください。
専門スタッフが対応いたします。

